

他時間足で
先読みできる人
限定！！

中途空間エントリー



8月18日ユーロドル
14:30



抜け出し後に
ラインにぴったりと底を支えられている
足場が固まれば上がる可能性が・・・
しかし、「押し目戻り目エントリー」のルール
では、バンド内側線と青ラインがクロスする
必要がある・・・どうしよう・・・

まだクロスせず、バンド内でもミドルでもない中途半端な位置で赤青ラインの支えを見つけた時に心が揺れます。そのまま流れが発生することがしばしばあるからです。しかし、負けも多い上に、「押し目戻り目のクソのルール」を崩壊させてしまいかねません。(ルール崩壊が最大の負け)なので、先読み技術が身に付いたら挑戦する形です。

エントリーできる場合を見抜け！

★どのエントリーパターンでもそうですが、特に大切なのが『未来予測』の工程です。

15分以上の時間足を順番にチェックして

- ①「上昇・下降しやすい位置か」(他の時間足で押し目や戻り目から既に離れすぎていないか)
- ②「壁はどこか」(各時間足のバンドの内側・外側ミドルラインに横線(抵抗線)を引く。)
- ③「伸びるスペースは残っているか」(②で引いた一番近い抵抗線までのスペースが残っているか。)
- ④「支えやおさえが他の時間足にもあるか」

を確認します。

そして、大きな足で見て、Wトップ、Wボトム、三尊、逆三尊のネックライン、レンジの上弦下弦などの注目されているラインがないかを確認します。もしそれらが近くにある場合、中途半端な空間でラインの支えが出現したりN字抜けしたりした後に、じわじわと注目のラインを抜けるかどうかを確かめに伸び始めることがあります。そのような少し先の未来のストーリーを組み立てられた時に有効です。

↓
重要な経済指標を控えていませんか？

東京市場(9時～)・欧州市場(16時頃～)・NY市場(21:30頃～)いずれかが活発な時間帯ですか？

↓
『未来のストーリーを組み立てられた』かつ『安心できそう(損切しっかり)』な状態なら **エントリー！！**

未来予測・ストーリー構成

天気予報と潮流確認



決済のルール



① 重要経済指標の発表前に逃げる。

【例】・世界を揺るがすニュース(大災害, テロ, 米大統領選挙, イギリス EU 離脱) ※超危険
 ・雇用統計 ・FOMC ※かなり危険
 ・要人発言(連銀ダドリーとかイエレンとか日銀総裁黒田バズーカとか) ※危険
 ・GDP ・失業関係 ・ISM ・PMI ・中古住宅 ※結果次第

(いろいろあるため, GMO クリック証券の経済カレンダーで☆印の5段階評価が記載されているのでそれで重要度を確認するとよい。ISMのように三ツ星程度でも発表内容次第では影響するものもある。)

② いずれかの時間足の抵抗線でしつこく止められていたら逃げる。18:30前後はその傾向が顕著。
 ※押し目買い&戻り売りでは特に意識しておく。※バンド上下線とミドルライン1本1本が抵抗です。

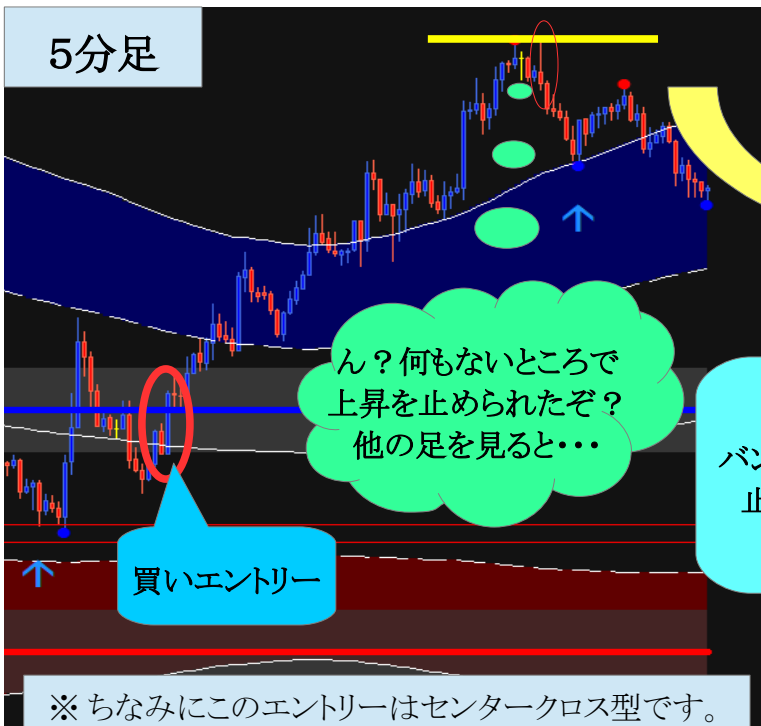
③ 順調に伸び, NY 市場(21:30~2:00)の波に乗ることができた場合は, 翌日まで保有。
 翌朝6~7時頃に出現する新たな青ラインと赤ラインのいずれかにタッチした時点で決済。

※攻めの応用・・・タッチではなく, 勢いよく抜けた場合は, 決済せずに抜けたラインに損切を設定し, さらに伸びる可能性を見守る。稀にそのままぐんぐん伸びることがある。

※守りの応用・・・バンドの内側(ミドルライン方向)へロウソクの実体が抜け出てきたら逃げる応用技。
 ただし, その動きが実は「下降中の戻り」や「上昇中の押し目」である場合もあり, かって損をすることもあるため判断が難しい。他の時間足の抵抗線を引き直し, 押し目や戻り目が形成される未来のストーリーを組み立てる力が必要。
 トータルで勝てばよいだけなので, 守りの応用は読めるなら行う程度でよい。
 基本はいずれかのラインタッチ決済でよい。

【例】②他の時間足の抵抗で決済する例

押し目買い&戻り売りはいつ流れが終わるかわからないということを念頭においておかないといけません。なので, 他の時間足で止められそうなところをチェックしておいて, おいしく利益を確保! しっかり未来予測しておきましょう。



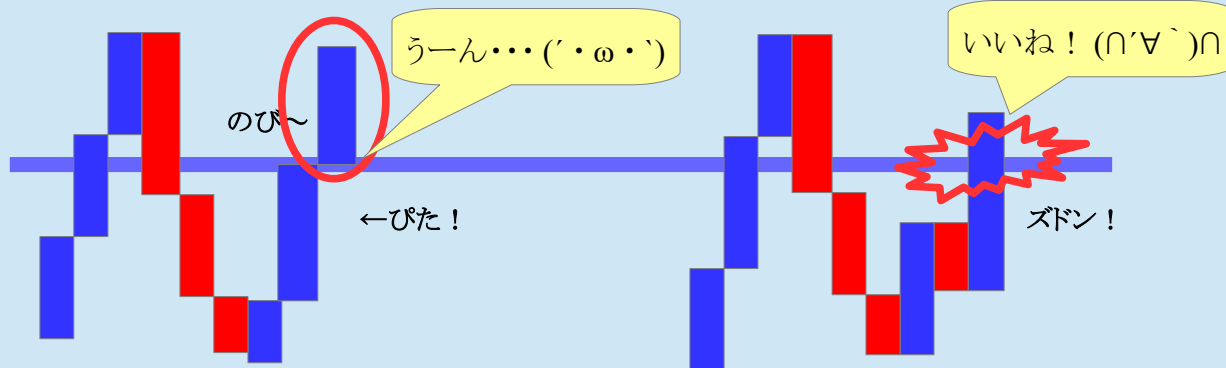


おまけ



ポンタの思い込み！

『ラインを貫通する方が抜け感がよくていいエントリーポイント！』



・・・と思い込んでいます。

『他の時間足での抵抗チェックの仕方』

他の時間足に表示を変更し、行先にあるバンド内側線、バンド外側線、ミドルラインに抵抗線(横線)を引いていきます。

そして5分足に戻すと、引いた線がすべて5分足に反映されます。これで止められるかどうかを観察することができます。

ただし、時間が経てばバンドの上下線の位置が変わるので、こまめに引き直していきましょう。

それから、止められたからといってすぐに流れが終わるとは限りません。関係する時間足のロウソク足の完成具合を見て判断する必要があります。

